

# LÄGENHETSTYP 8 – 2 ROK – 41,0 KVM

Tvåa med fönster i två väderstreck och balkong. Vardagsrum och kök i öppen planlösning.  
Mindre förråd i lägenheten. Lägenheten har balkong, ca 6 kvm.  
För takhöjder se skiss nedan.

Hyra (2021): 6 228 kronor/månad

## LÄGENHETS- FÖRDELNING:

### Hus A

Lgh A-1503 - plan 6

### Hus B

Lgh B-1503 - plan 6

### Hus C

Lgh C-1503 - plan 6

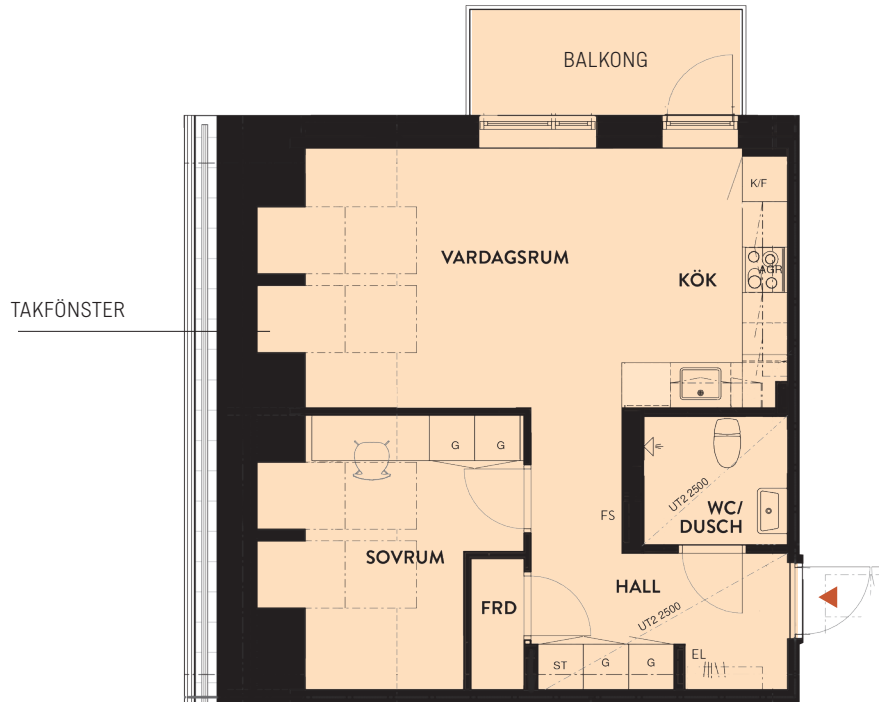
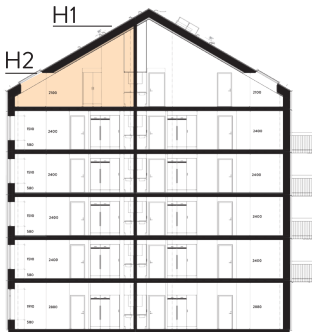
### Hus D

Lgh D-1503 - plan 6

## TAKHÖJDER

H1 = ca 480 cm

H2 = 210 cm

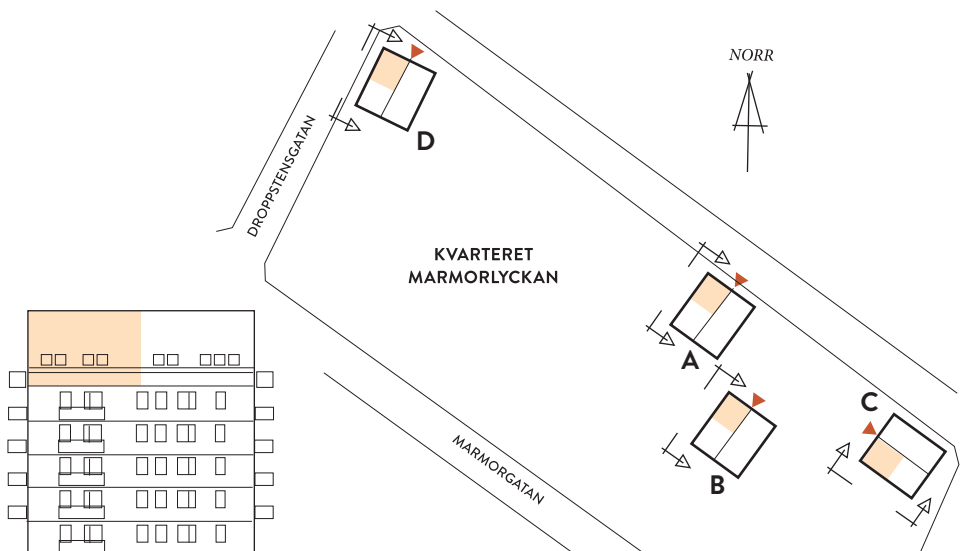


Planritning skala 1:100

## TECKENFÖRKLARING

	Garderob
	Städsåp
	Kyl/frysåp
	Spis
	Förråd
	Elsåp
	Fördelningssåp
	Lgh-aggregat
	Undertak

## ÖVERSIKT



*Vi reserverar oss för ändringar i lägenheternas form och utförande.*