

LÄGENHETSTYP 9 – 2 ROK – 58,2 KVM

Tvåa med fönster i två väderstreck och balkong. Vardagsrum och kök i öppen planlösning.
Förråd i lägenheten. Lägenheten har balkong, ca 6 kvm.
För takhöjder se skiss nedan.

Hyra (2021): 7 551 kronor/månad

LÄGENHETS- FÖRDELNING:

Hus A

Lgh A-1504 - plan 6

Hus B

Lgh B-1504 - plan 6

Hus C

Lgh C-1504 - plan 6

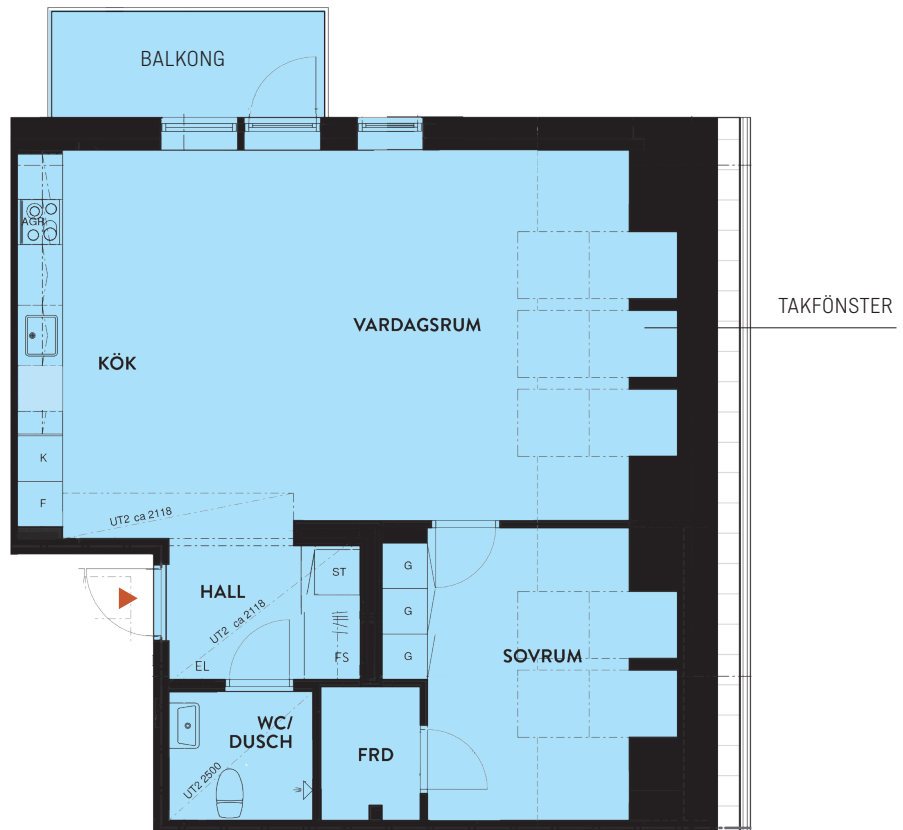
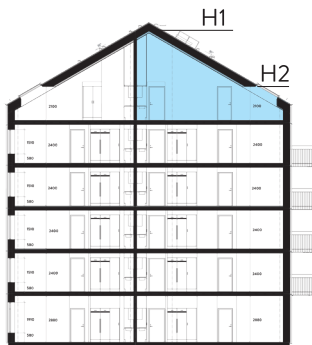
Hus D

Lgh D-1504 - plan 6

TAKHÖJDER

H1 = ca 550 cm

H2 = 210 cm

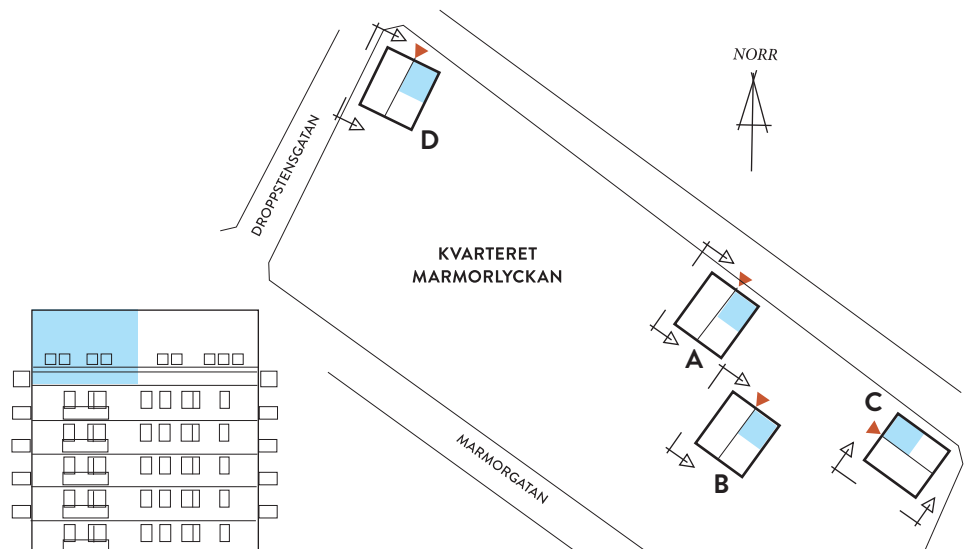


Planritning skala 1:100

TECKENFÖRKLARING

| | |
|-----|----------------|
| G | Garderob |
| ST | Städsåp |
| K | Kylåp |
| F | Fryssåp |
| ⊗ | Spis |
| FRD | Förråd |
| EL | Elsåp |
| FS | Fördelningssåp |
| AGR | Lgh-aggregat |
| UT | Undertak |

ÖVERSIKT



Vi reserverar oss för ändringar i lägenheternas form och utförande.