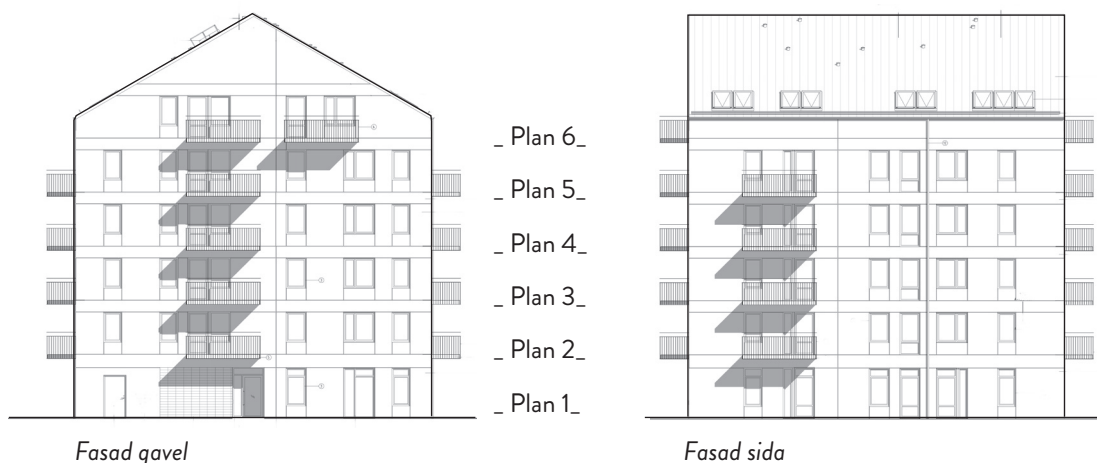


# LÄGENHETSFÖRDELNING

Marmorlyckan har totalt 112 hyreslägenheter fördelade på 4 hus med 28 lägenheter i varje. Huset har sex bostadsplan där lägenheterna i plan 1 (markplan) har uteplats och övriga lägenheter har balkong. Väderstrecken skiljer mellan husen vilket framgår av bofaktabladet.

Lägenhetsfördelningen på plan 1 till 5 är lika, undantaget plan 1 där det finns en tvättstuga. Lägenheterna i plan 6 har innertak ända upp i husnocken vilket framgår av de enskilda bofaktabladet.



## PLAN 1 - MARKPLAN

